

LA SANITÀ

**Ecco il nuovo Galeazzi l'ospedale dell'Expo pronto nel 2021**

BONEZZI ■ All'interno

di GIULIA BONEZZI -MILANO-

UN OSPEDALE verticale, sedici piani più l'interrato per 150 mila metri quadrati, 20 mila di base che salgono fino a 85 metri d'altezza sull'area ex Expo; altri ventimila di verde intorno, via d'acqua inclusa. Il nuovo Galeazzi, previsto al 2021, non è un ospedale ma la somma di due: il Gruppo San Donato porterà nel "grattacielo" il suo Irccs ortopedico con neurochirurgia (ha il più grande centro di chirurgia spinale in Italia ed è il primo per protesi impiantate, dotato di officina interna) e la clinica Sant'Ambrogio, acquisita nel lontano '87 e forte su tutta l'area cardiovascolare e sull'obesità, con ottomila interventi di chirurgia bariatrica in otto anni. Secondo Paolo Rotelli, presidente del San Donato, l'edificio mostrato nei rendering «somiglia alla Cleveland Clinic di Abu Dhabi, ma costerà meno di 200 milioni di euro oltre le tasse» (contro il miliardo e passa del simile emirato).

MA soprattutto, con i suoi 589 posti letto accreditati (i 364 del Galeazzi, i 118 della Sant'Ambrogio, il resto trasferiti dalla clinica San Siro che fa parte del medesimo presidio e dovrà restringere le degenze per una programmata ristrutturazione), darà a 650 medici e 430 tra docenti e studenti della Statale lo spazio di cui hanno bisogno per fare ricerca, attraendo professionalità; e di conseguenza a 7.500 utenti previsti al giorno le cure offerte da «una medicina sempre più ultraspecialistica che, però, ha bisogno di mettere insieme tutte le spe-

LA SANITÀ

**Un ospedale-grattacielo (anzi)**  
*Il progetto dell'edificio di 16 piani dove si trasferiranno l'ortopedico*

**I numeri**

**I due istituti**  
L'Irccs Galeazzi (sotto l'ad Elena Bottinelli) ha avuto 127.120 pazienti nel 2016, la clinica Sant'Ambrogio 84.337



cialità». Due volumi sovrapposti, a piano terra pronto soccorso e diagnostica, salendo sala conferenze (da 480 posti), ambulatori (140), sale operatorie (35); il settimo è il «piano calmo», destinato all'evacuazione dei superiori in caso d'incendio; dal nono al 14esimo le degenze (338 camere, terrazza esterna); il tetto a solare termico/fotovoltaico, in un edificio a minimi consumi ed emissioni, materiali ecompatibili e assorbi-smog. Parcheggio interno da 475 posti e altrettanti all'esterno con navetta; 44 ascensori per «facilitare i percorsi dei pazienti», chiarisce Elena Bottinelli, ad del Galeazzi (e del San Raffaele). Un piano intero,

**TURISMO SANITARIO**  
**Un piano intero dedicato agli stranieri solventi che si curano in Italia**

10 mila metri quadri, dedicato alla ricerca, con laboratori e centri di simulazione. Un altro destinato ai pazienti stranieri: «Gli obiettivi sono da una parte attrarre finanziamenti per la ricerca, dall'altra l'internazionalizzazione». Sfruttando la posizione strategica dell'ex Expo, da una parte nel futuro «Parco della scienza», dall'altra collegata

col metrò e le ferrovie veloci, vicina alle autostrade e alla Malpensa. Rotelli è in prima linea tra gli imprenditori che puntano forte sul turismo sanitario, un affare da «decine di miliardi di euro»: «Centomila russi della classe media ogni anno spendono tre miliardi per curarsi all'estero. Oggi in Germania, Turchia e Israele». Che ne sarà del vecchio Galeazzi a Bruzzano, e della Sant'Ambrogio alla vecchia Fiera? «Abbiamo un anno per decidere», spiega. Pensa a una conversione al residenziale, vendere o ristrutturare e affittare con qualche immobiliare. «Ma non molliamo i



Ritaglio stampa ad uso esclusivo del destinatario, non riproducibile.



## due) dove c'era l'Expo

*Galeazzi e la clinica Sant'Ambrogio nel 2021*

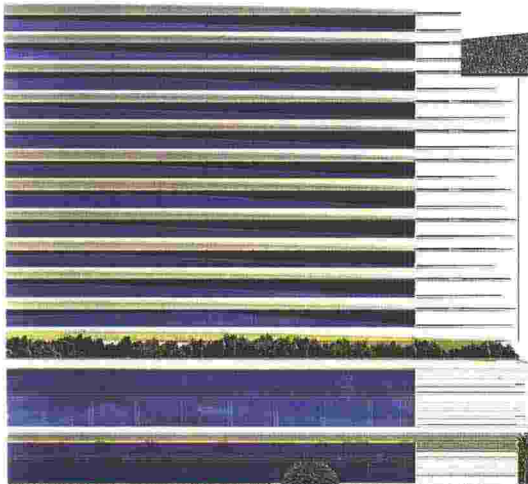
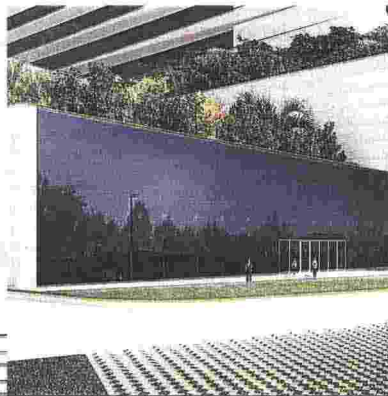
### RICERCA

**Diecimila metri quadrati destinati a laboratori per ricercatori e studenti**

pazienti: accanto all'attuale Sant'Ambrogio stiamo costruendo una casa della salute; il bacino del Galeazzi è coperto dal Niguarda ma siamo disposti a lasciare un poliambulatorio. Il modello è: grandi ospedali in periferia, ma ben connessi, e ambulatori in città. Gli specialisti che vanno dai pazienti, non il contrario».

© RIPRODUZIONE RISERVATA

**FUTURO**  
Nei rendering il progetto del nuovo Galeazzi dove il Gruppo San Donato (in alto a sinistra il presidente Paolo Rotelli) unirà l'Irccs con la Sant'Ambrogio



VO GALEAZZI



CASCINA TRIULZA